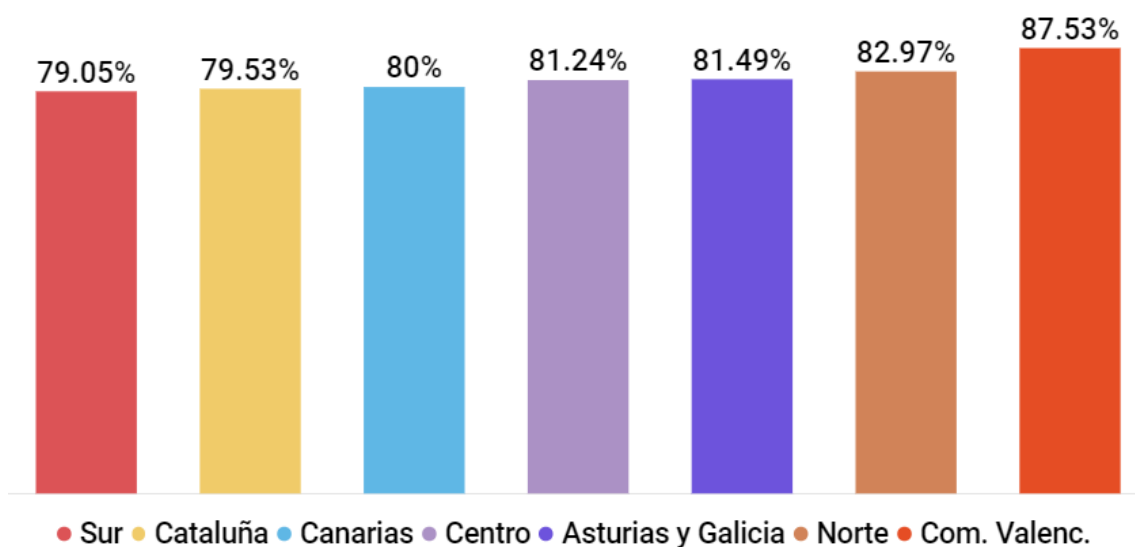


De acuerdo con la información recogida por ALDEFE entre sus asociados, la **ocupación media de los almacenes de productos congelados en España** durante el cuarto trimestre de 2021 ha sido del 82,25%.

Por **regiones**, la Comunidad Valenciana encabeza el ranking con el 87,53%, mientras que la zona Sur es la que presenta los menores valores de ocupación con el 79,05%.



Com. Valenciana	Norte	MEDIA	Asturias y Galicia	Centro	Canarias	Cataluña	Sur
87,53%	82,97%	82,25%	81,49%	81,24%	80,00%	79,53%	79,05%

Figura 1: Tasa de ocupación de almacenes de productos congelados en España: 2021, 4T.

Fuente: ALDEFE.

La extrapolación al **total del sector** de la información recogida permite estimar su **facturación** durante el cuarto trimestre de 2021 en **57.609.381 euros**.

En cuanto a los **valores medios** de los **indicadores de actividad y facturación** para el cuarto trimestre de 2021 que se obtienen a partir de la información recogida entre los participantes en la encuesta son los siguientes: número medio de empleados por 10.000 m³: 3,49; toneladas manipuladas por m³:0,28; y facturación media por m³: 8,23 eur.

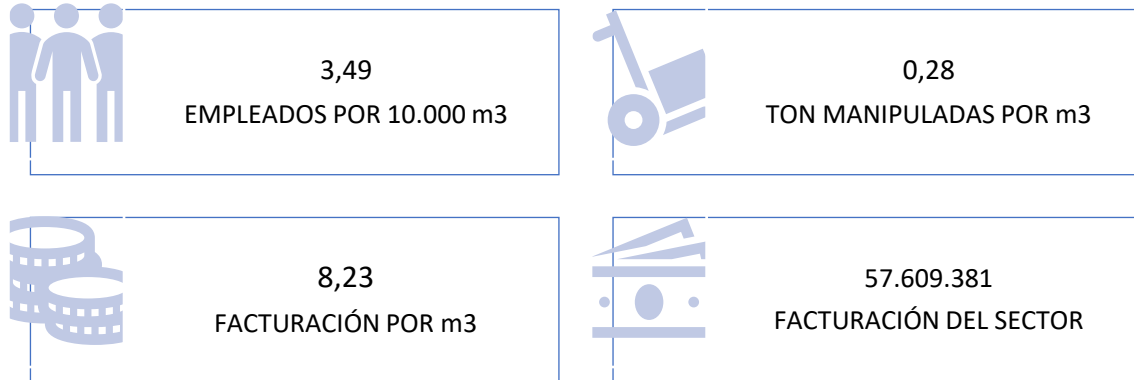


Figura 2: Indicadores de los almacenes de productos congelados en España: 2021, 4T.

Fuente: ALDEFE.

La evolución de estos indicadores respecto a sus valores de los trimestres anteriores de 2021 es la siguiente:

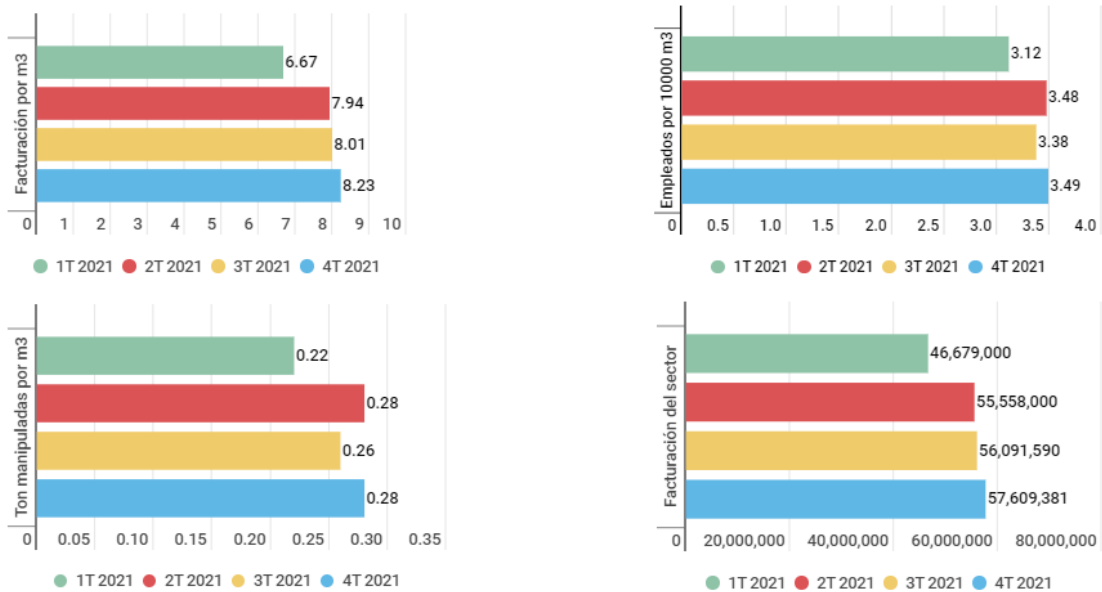


Figura 3: Evolución indicadores ALDEFE 2021, 4T versus 2021, 1T-2T-3T

Fuente: ALDEFE.

Por último, el **reparto por categorías de los productos** demandados es el siguiente: a la cabeza se encuentran los pescados con el 19,59%, seguidos a un punto de carnes con el 18,56% y de elaborados también con la misma cifra de 18,56%; a tres puntos del primero se halla el grupo de las verduras con el 16,49% y a cinco el segmento de pan y varios con el 14,43%; y cierran lácteos con el 9,28% y productos farmacéuticos con el 3,09%.

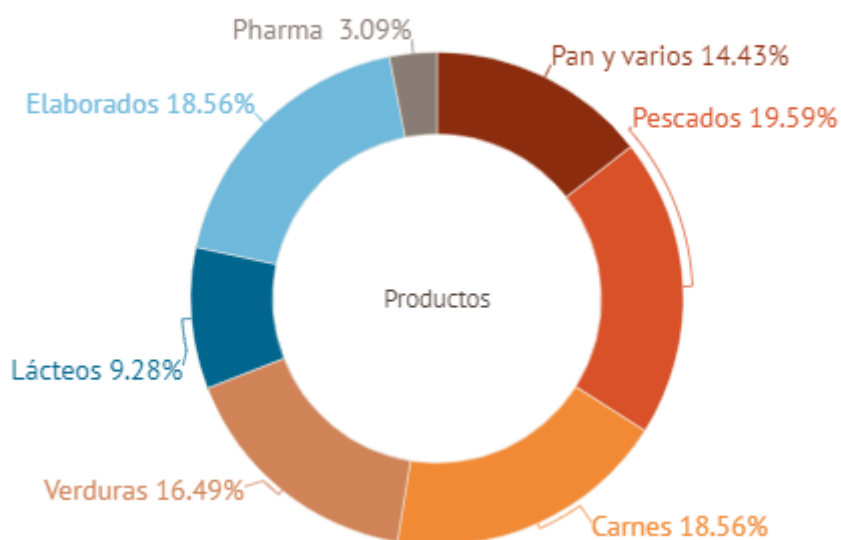


Figura 4: Distribución de productos congelados por categorías en España: 2021

Fuente: ALDEFE.

Nota metodológica: El porcentaje de asociados de ALDEFE que han participado en la encuesta es del 64,03%, calculado en metros cúbicos de volumen.