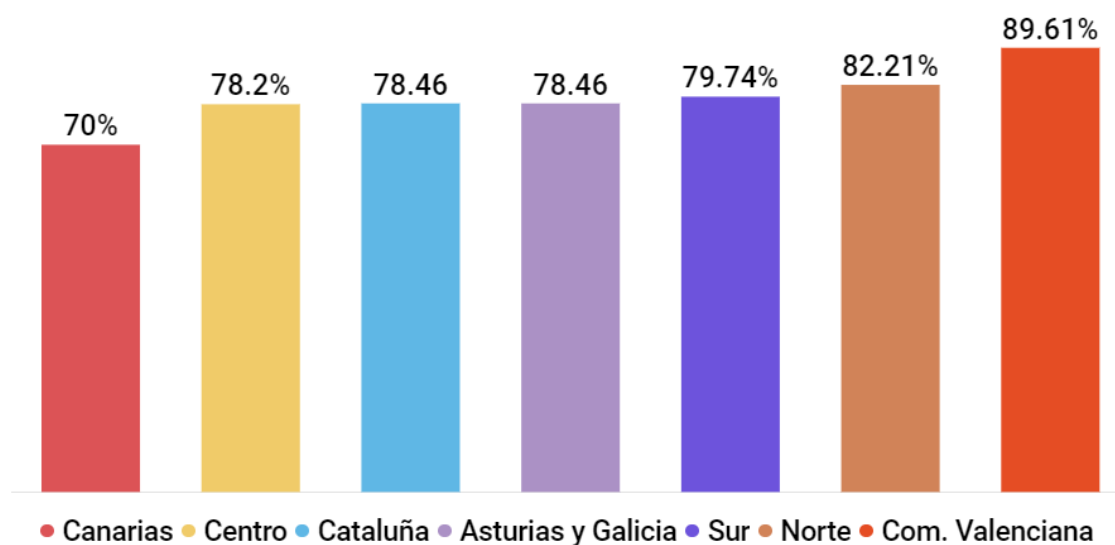


## Indicadores de ALDEFE



De acuerdo con la información recogida por ALDEFE entre sus asociados, la **ocupación media de los almacenes de productos congelados en España** durante el tercer trimestre de 2021 ha sido del **80,99%**.

Por **regiones**, la Comunidad Valenciana encabeza el ranking con el 89,61%, mientras que la zona de Canarias es la que presenta los menores valores de ocupación con el 70%.



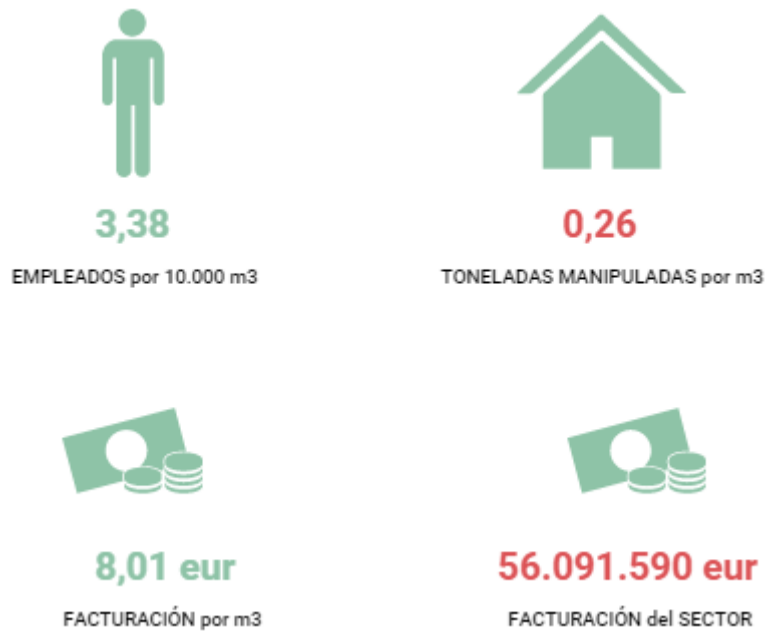
Canarias	Centro	Cataluña	Asturias y Galicia	Sur	MEDIA	Norte	Comunidad Valenciana
70,0 %	78,2%	78,5 %	78,5 %	79,7 %	80,78 %	82,2%	89,6 %

**Figura 1:** Tasa de ocupación de almacenes de productos congelados en España: 2021, 3T.

**Fuente:** ALDEFE.

La extrapolación al **total del sector** de la información recogida permite estimar su **facturación** durante el tercer trimestre de 2021 en **56.091.590 euros**.

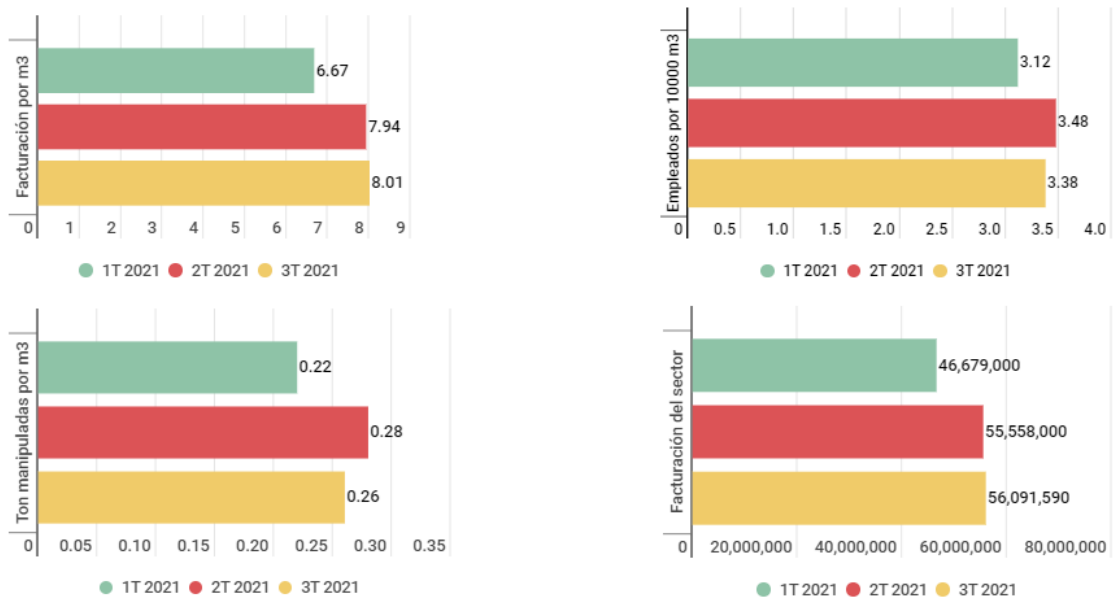
En cuanto a los **valores medios** de los **indicadores de actividad y facturación** para el tercer trimestre de 2021 que se obtienen a partir de la información recogida entre los participantes en la encuesta son los siguientes: número medio de empleados por 10.000 m<sup>3</sup>: 3,38; toneladas manipuladas por m<sup>3</sup>:0,26; y facturación media por m<sup>3</sup>: 8,01 eur.



**Figura 2:** Indicadores de los almacenes de productos congelados en España: 2021, 3T.

Fuente: ALDEFE.

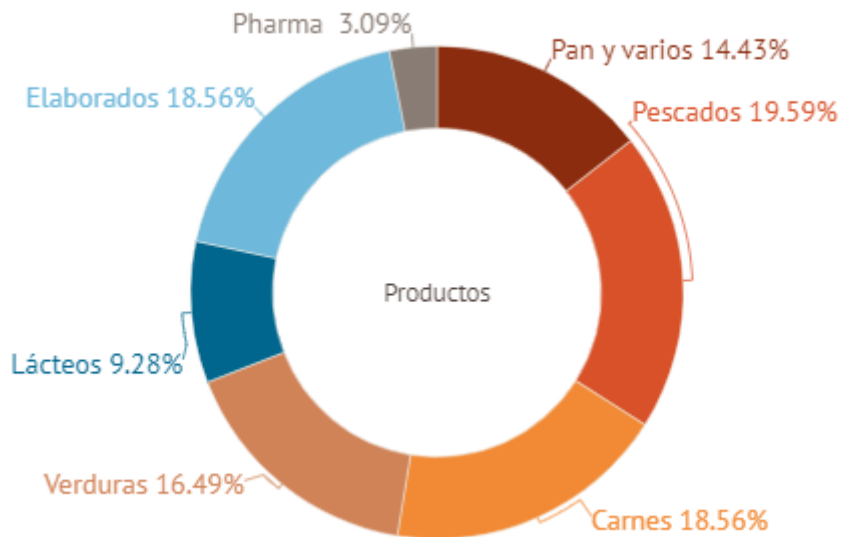
La evolución de estos indicadores respecto a sus valores de los trimestres anteriores de 2021 es la siguiente:



**Figura 3:** Evolución indicadores ALDEFE 2021, 3T versus 2021, 1T-2T

Fuente: ALDEFE.

Por último, el **reparto por categorías de los productos** demandados es el siguiente: a la cabeza se encuentran los pescados con el 19,59%, seguidos a un punto de carnes con el 18,56% y de elaborados también con la misma cifra de 18,56%; a tres puntos del primero se halla el grupo de las verduras con el 16,49% y a cinco el segmento de pan y varios con el 14,43%; y cierran lácteos con el 9,28% y productos farmacéuticos con el 3,09%.



**Figura 4:** Distribución de productos congelados por categorías en España: 2021

**Fuente:** ALDEFE.

*Nota metodológica:* El porcentaje de asociados de ALDEFE que han participado en la encuesta es del 64,03%, calculado en metros cúbicos de volumen.