

Estadísticas Segundo Trimestre 2021 del Almacenamiento Frigorífico Público Empresas Asociadas a ALDEFE.

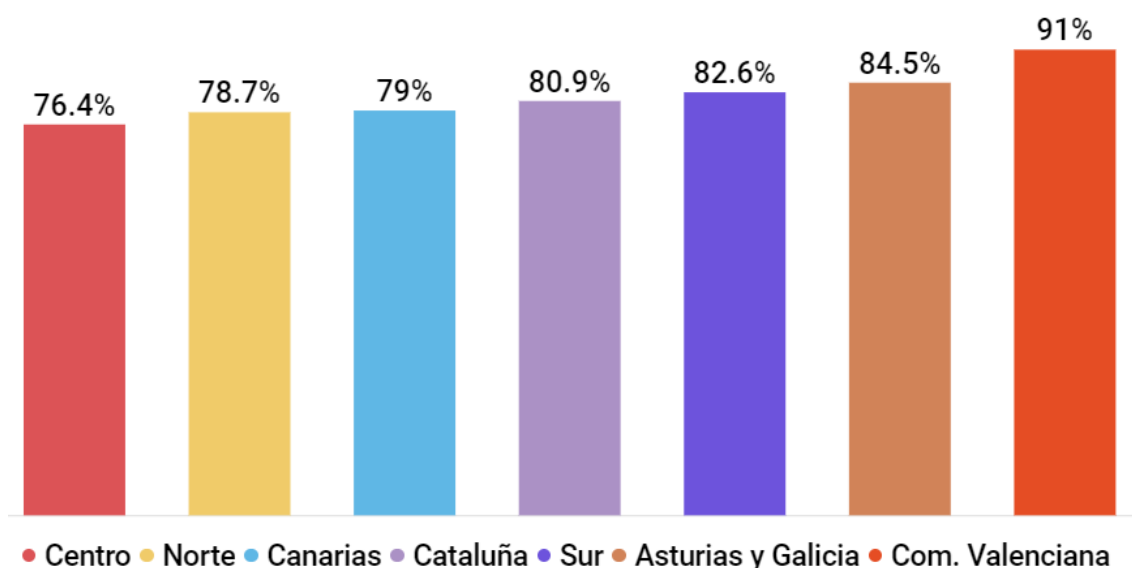
Datos obtenidos de la aportación de las empresas asociadas a ALDEFE.

Indicadores de ALDEFE



De acuerdo con la información recogida por ALDEFE entre sus asociados, la **ocupación media de los almacenes de productos congelados en España** durante el segundo trimestre de 2021 ha sido del **80,78%**.

Por **zonas**, la Comunidad Valenciana encabeza el ranking con el 91%, mientras que la zona Centro es la que presenta los menores valores de ocupación con el 76,4%.



Centro	Norte	Canarias	MEDIA	Cataluña	Sur	Asturias y Galicia	Comunidad Valenciana
76,4 %	78,7%	79 %	80,78 %	80,9 %	82,6 %	84,5%	91 %

Figura 1: Tasa de ocupación de almacenes de productos congelados en España: 2021, 2T.

Fuente: ALDEFE.

La extrapolación al **total del sector** de la información recogida permite estimar su **facturación** durante el segundo trimestre de 2021 en **55.558.000 euros**.

En cuanto a los **valores medios** de los **indicadores de actividad y facturación** para el segundo trimestre de 2021 que se obtienen a partir de la información recogida entre los participantes en la encuesta son los siguientes: número medio de empleados por 10.000 m³: 3,48; toneladas manipuladas por m³: 0,28; y facturación media por m³: 7,94 eur.

ALDEFE- ESTADÍSTICAS 2T 2021

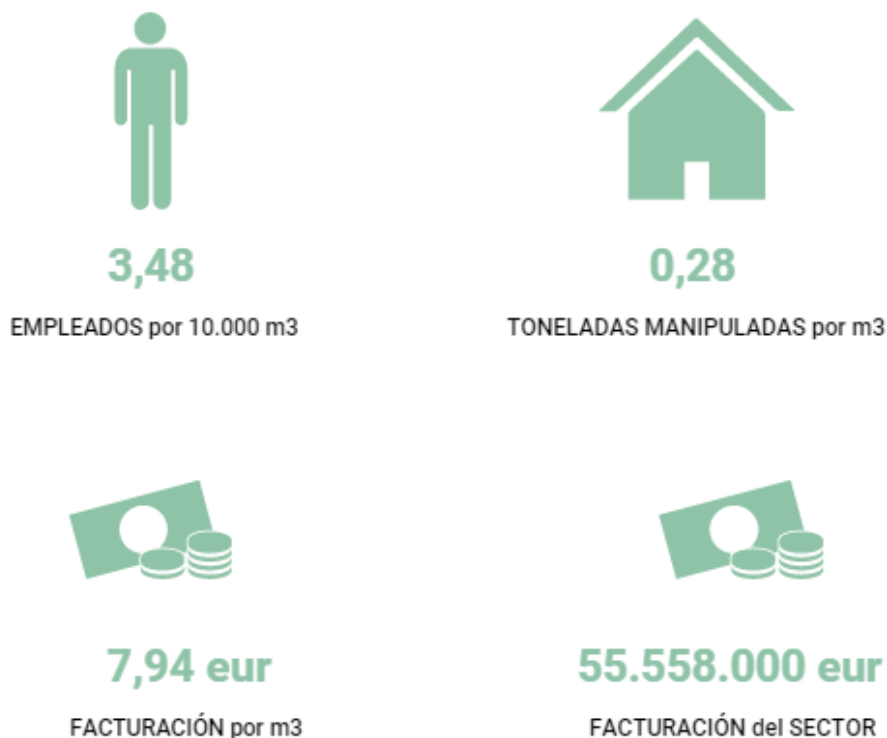


Figura 2: Indicadores de los almacenes de productos congelados en España: 2021, 2T.

La evolución de estos indicadores respecto a sus valores del primer trimestre de 2021 es la siguiente:

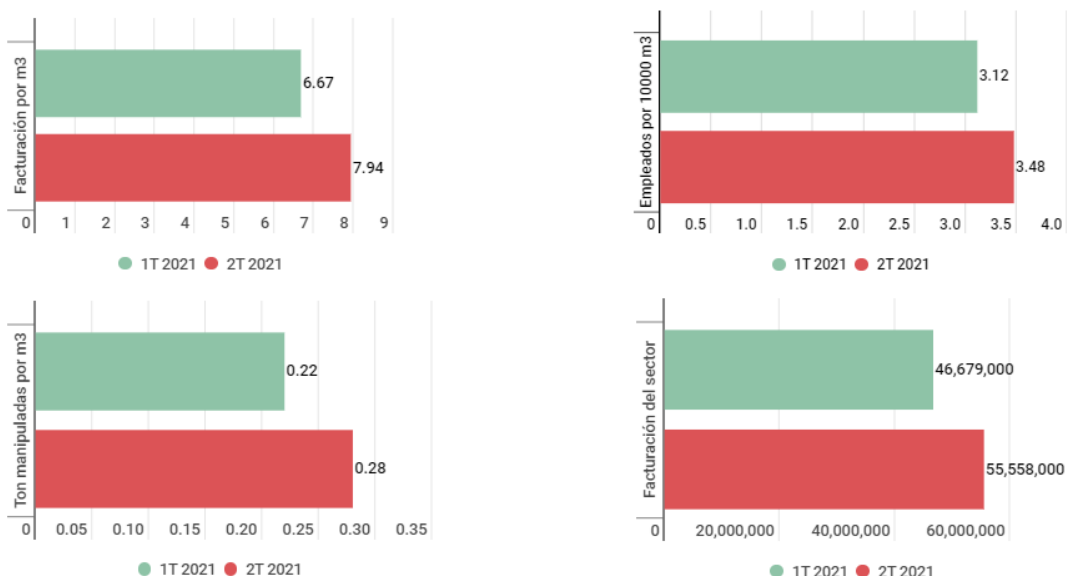


Figura 3: Evolución indicadores ALDEFE 2021, 2T versus 2021, 1T

Fuente: ALDEFE.

Nota metodológica: El porcentaje de asociados de ALDEFE que han participado en la encuesta es del 63,08%, calculado en metros cúbicos de volumen.