

RESULTADOS ENCUESTA TRIMESTRAL DEL SECTOR FRIGORIFICO – (Octubre-Diciembre 2015)

TABLA DE DATOS GENERALES PARA TODA ESPAÑA

| DATOS NUMERICOS | | | | |
|--------------------------|------------------|-------------------|------------------|------------------|
| Materia | Primer Trimestre | Segundo Trimestre | Tercer Trimestre | Cuarto Trimestre |
| OCUPACION - % | 81'77% | 84'93% | 82'40 | 84'92 |
| MANIPULACION | 20.724 Tn | 20.569 Tn | 17.565 Tn | 19.495 Tn |
| PLANTILLA (Trabajadores) | 27 | 26 | 28 | 28 |
| FACTURACION | 820.752€ | 1.064.063€ | 1.090.223€ | 1.107.102€ |
| TENDENCIAS -- % | | | | |
| OCUPACION | 6'88 | -2'06 | 3'63 | 9'94 |
| MANIPULACION | 19'46 | 4'24 | 10'50 | 2'51 |
| PLANTILLA (Trabajadores) | 2.44 | -0'33 | 0.16 | 0'61 |
| FACTURACION | 2.51 | 9'63 | 4'24 | 0'16 |

GRAFICO DE DATOS MEDIOS TRIMESTRALES DE TODA ESPAÑA

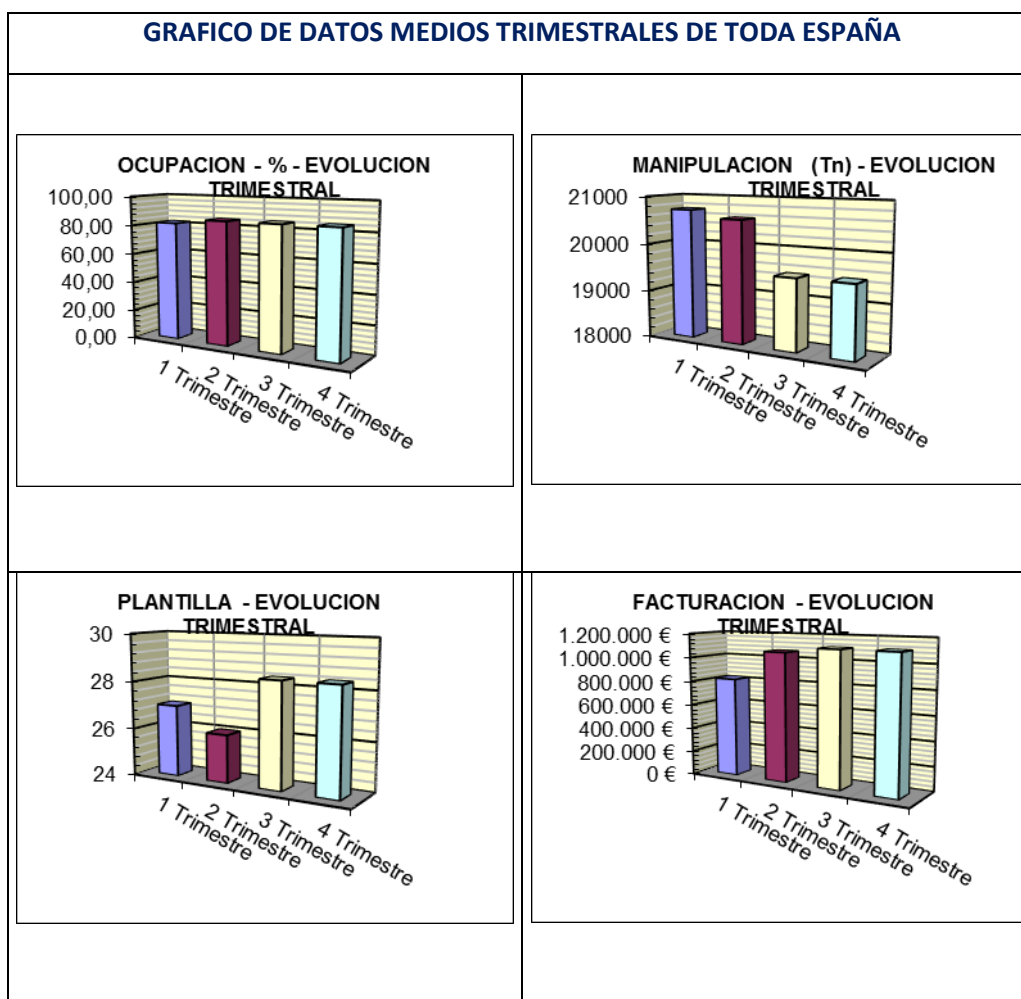


TABLA DE DATOS GENERALES POR ZONAS

| ZONAS | CATALUÑA | GALICIA | NORTE | MEDITERRANEO |
|--------------------------------|-----------|-----------|---------|--------------|
| DATOS MEDIOS CUARTO TRIMESTRE | | | | |
| OCUPACION - % | 90 | 72 | 74 | 96 |
| MANIPULACION - Tn | 14.479 | 16.580 | 25.792 | 26.371 |
| PLANTILLA (Trabajadores) | 42 | 38 | 24 | 24 |
| FACTURACION | 2.330.638 | 1.583.702 | 644.101 | 771.863 |
| TENDENCIA CUARTO TRIMESTRE - % | | | | |
| OCUPACION | 0'17 | 16'72 | 50 | 9'55 |
| MANIPULACION | -2'13 | 9'35 | 25'50 | 9'05 |

| | | | | |
|--------------------------|------|------|----|-------|
| PLANTILLA (Trabajadores) | 0 | 2'22 | 0 | 0 |
| FACTURACION | 6'16 | 8'50 | 32 | -2'38 |

| GRAFICO DE DATOS MEDIOS TRIMESTRALES | GRAFICOS DE EVOLUCION MEDIA TRIMESTRAL - % |
|---|---|
| <p>OCUPACION - % POR ZONAS</p> | <p>TENDENCIA OCUPACION POR ZONAS</p> |
| <p>MANIPULACION POR ZONAS - Tn</p> | <p>TENDENCIA MANIPULACION POR ZONAS</p> |
| <p>PLANTILLA POR ZONAS</p> | <p>TENDENCIA EVOLUCION PLANTILLA POR ZONAS</p> |
| <p>FACTURACION POR ZONAS</p> | <p>TENDENCIA FACTURACION POR ZONAS</p> |

DATOS TECNICOS DEL MUESTREO

| DATOS | TENDENCIA |
|-------------------------------|--------------------------------------|
| Ocupación Máxima: 107% | Aumento Máximo en Ocupación: 89 % |
| Ocupación Mínima: 53% | Caída Máxima en Ocupación: -10% |
| Manipulación Máxima: 58.052Tn | Aumento Máximo en manipulación: 56 % |
| Manipulación Mínima: 646 Tm | Caída Máxima en Manipulación: -35% |

Equivalencia: 1 Palet: 500Kg

Muestreo: 28 %

del Censo Asociativo

| | |
|--------------------------------|---------------------------------------|
| Facturación Máxima: 2.866.000€ | Incremento Máximo en Facturación: 61% |
| Facturación Mínima : 126.202€ | Caída Máxima en Facturación: -38'12% |