

Estadísticas Tercer Trimestre 2019 del  
Almacenamiento Frigorífico Público Empresas  
Asociadas a ALDEFE.

Datos obtenidos de la aportación de las empresas  
asociadas a ALDEFE ponderadas en sus respectivas  
zonas

# ALDEFE- ESTADISTICAS 3T 2019

## TERCER TRIMESTRE 2019

DATOS EXTRAPOLADOS EN BASE a datos recopilados del <b>52,47%</b> m3 sobre el total						
ZONA	CAPACIDAD M3	OCUPACION REAL M3	% OCUPACION	MANIPULACION (Toneladas)	PLANTILLA	FACTURACION €
<i>Cataluña</i>	938.368	791.249	84,3%	264.043	457	10.980.628
<i>Centro</i>	706.199	541.195	76,6%	292.261	190	3.099.095
<i>Asturias y Galicia</i>	209.406	176.603	84,3%	80.565	140	2.503.635
<i>Norte</i>	700.325	568.970	81,2%	198.262	108	2.992.646
<i>Canarias</i>	69.135	55.308	80,0%	5.467	25	751.790
<i>Sur</i>	83.481	0		0	0	0
<i>Valencia</i>	467.908	361.355	77,2%	217.094	189	6.043.212
<b>TOTAL</b>	<b>3.174.823</b>	<b>2.494.681</b>	<b>Promedio 78,6%</b>	<b>1.057.693</b>	<b>1.109</b>	<b>26.371.006</b>

## SEGUNDO TRIMESTRE 2019

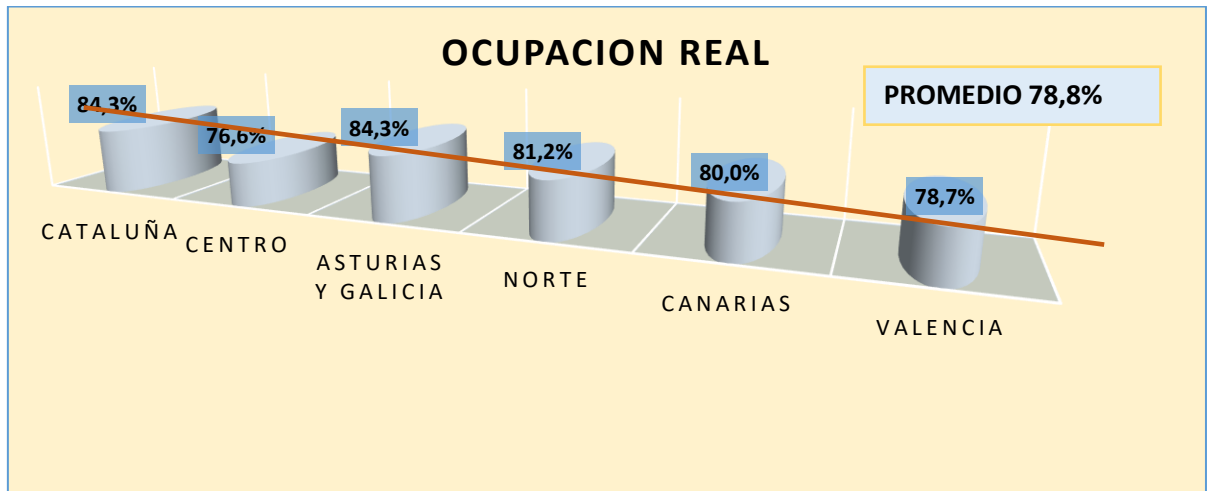
DATOS EXTRAPOLADOS EN BASE a datos recopilados del <b>58%</b> m3 sobre el total						
ZONA	CAPACIDAD M3	OCUPACION REAL M3	% OCUPACION	MANIPULACION (Toneladas)	PLANTILLA	FACTURACION €
<i>Cataluña</i>	877.168	770.463	87,8%	244.250	441	10.182.576
<i>Centro</i>	646.199	534.640	82,7%	252.269	174	3.608.872
<i>Asturias y Galicia</i>	209.406	183.727	87,7%	68.705	142	2.501.594
<i>Norte</i>	679.825	543.785	80,0%	190.953	102	2.838.099
<i>Canarias</i>	69.135	62.222	80,0%	5.220	25	784.118
<i>Sur</i>	75.381	0		0	0	0
<i>Valencia</i>	428.108	397.708	92,9%	148.395	128	4.331.830
<b>TOTAL</b>	<b>2.985.223</b>	<b>2.492.545</b>	<b>Promedio 83,5%</b>	<b>909.792</b>	<b>1.012</b>	<b>24.247.088</b>

## PRIMER TRIMESTRE 2019

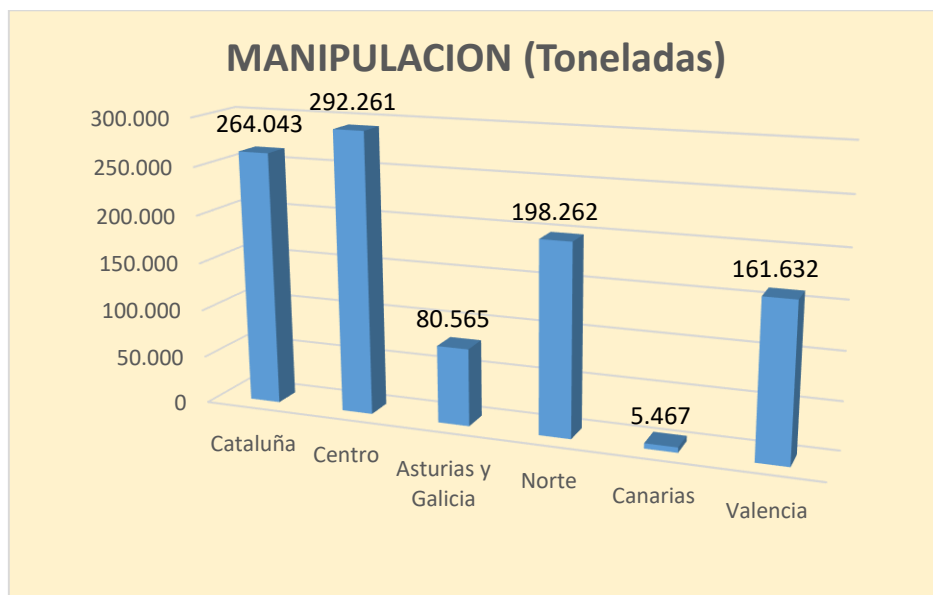
DATOS EXTRAPOLADOS EN BASE a datos recopilados del <b>54%</b> m3 sobre el total						
ZONA	CAPACIDAD M3	OCUPACION REAL M3	% OCUPACION	MANIPULACION (Toneladas)	PLANTILLA	FACTURACION €
<i>Cataluña</i>	877.168	773.514	88,2%	220.283	460	11.790.456
<i>Centro</i>	646.199	578.507	89,5%	201.455	194	3.923.224
<i>Asturias y Galicia</i>	209.406	187.539	89,6%	72.602	142	1.789.756
<i>Norte</i>	679.825	557.317	82,0%	195.562	103	2.914.875
<i>Canarias</i>	69.135	62.222	90,0%	5.787	25	712.922
<i>Sur</i>	75.381					
<i>Valencia</i>	428.108	349.916	81,7%	113.239	125	3.590.525
<b>TOTAL</b>	<b>2.985.223</b>	<b>2.554.805</b>	<b>Promedio 85,6%</b>	<b>808.928</b>	<b>1.049</b>	<b>24.721.758</b>

# ALDEFE- ESTADISTICAS 3T 2019

## OCUPACIÓN 3T 2019:

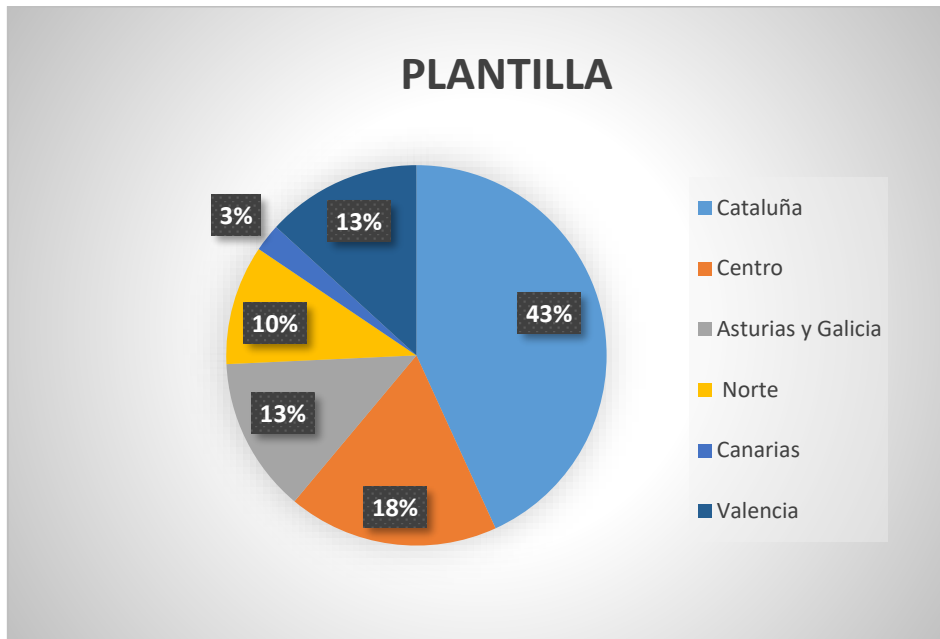


## MANIPULACIÓN 3T 2019:

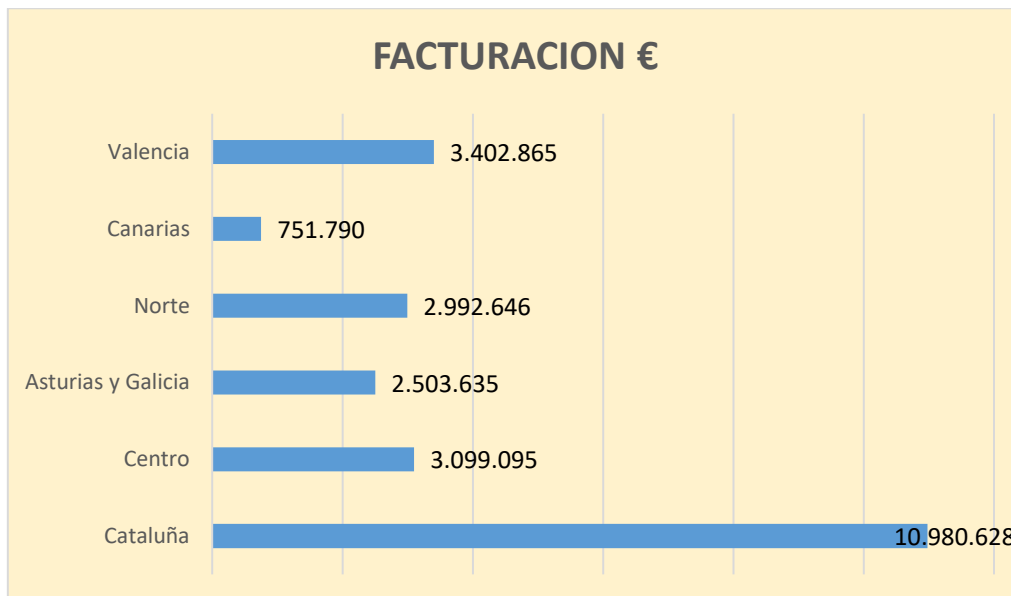


# ALDEFE- ESTADISTICAS 3T 2019

## PLANTILLA 3T 2019:



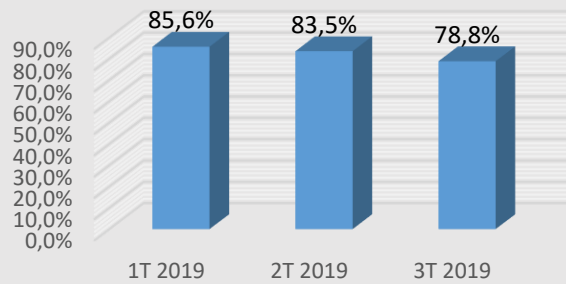
## FACTURACIÓN 2T 2019:



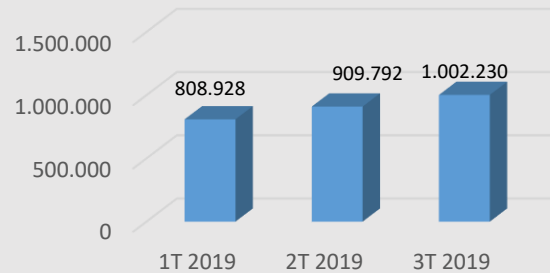
# ALDEFE- ESTADISTICAS 3T 2019

## EVOLUCION TRIMESTRES 2019

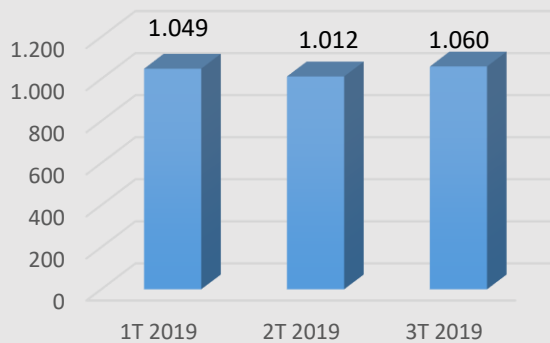
### Evolución Ocupación Real m3



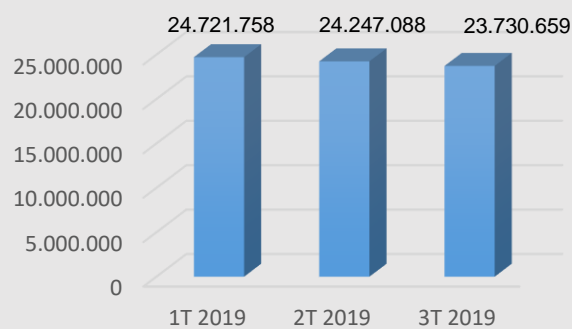
### Evolución Manipulación tn



### Evolución Plantilla

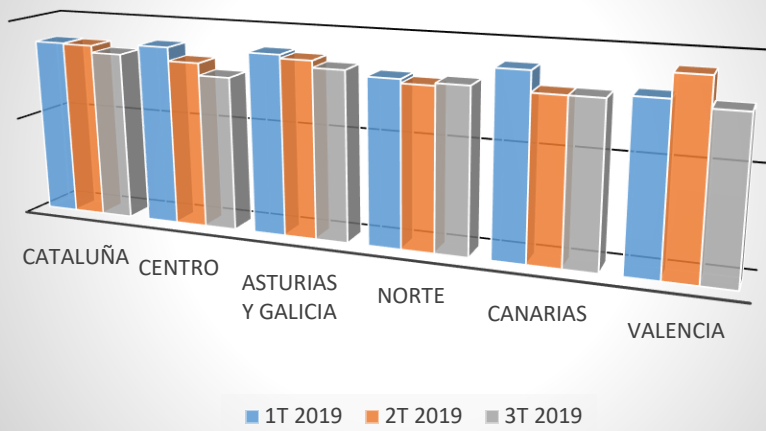


### Evolución Facturación €

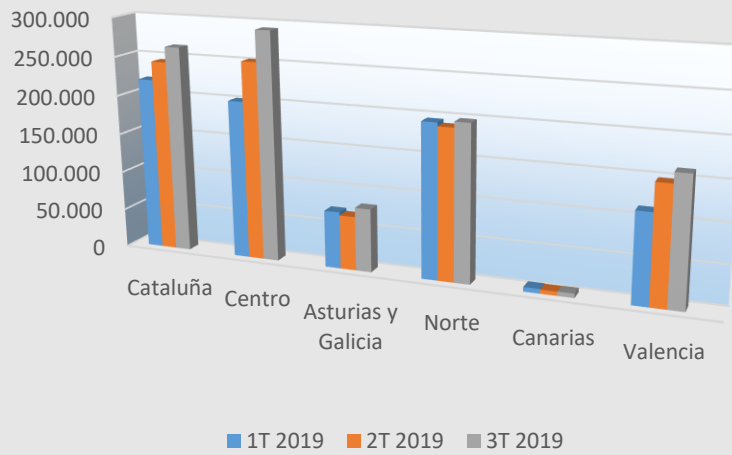


# ALDEFE- ESTADISTICAS 3T 2019

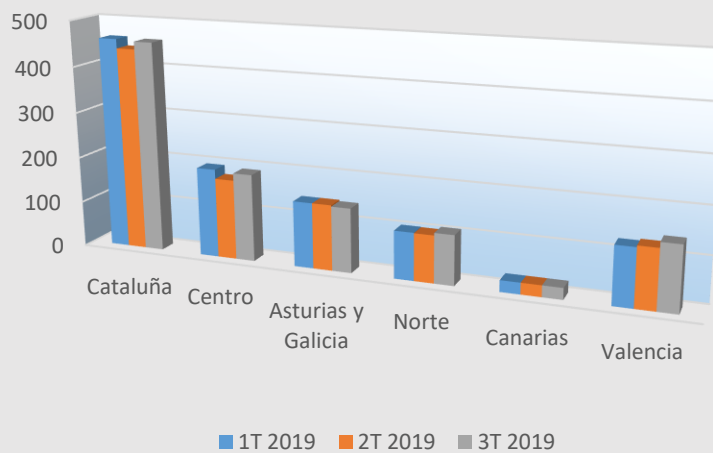
## Evolución ocupación real m3 por zonas



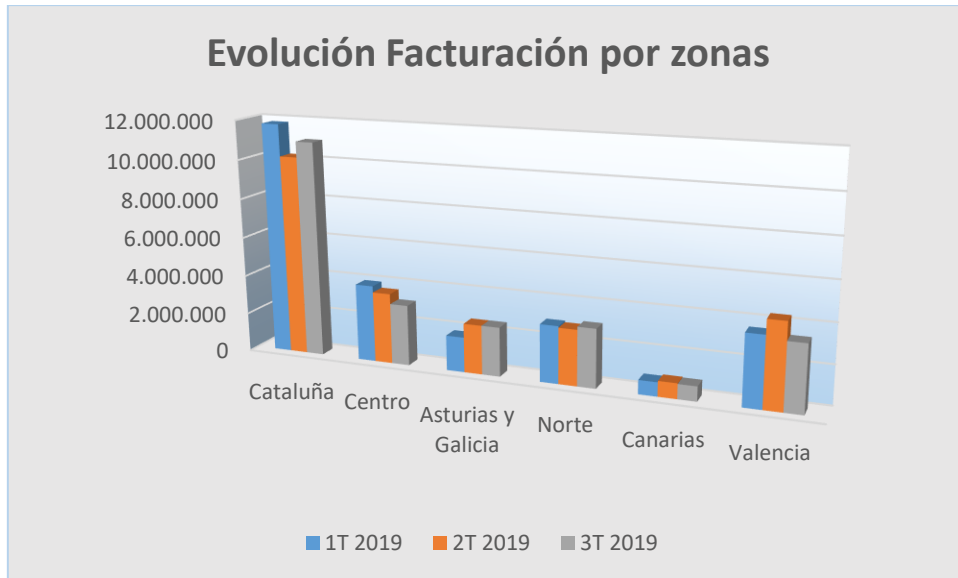
## Evolución Manipulación por zonas



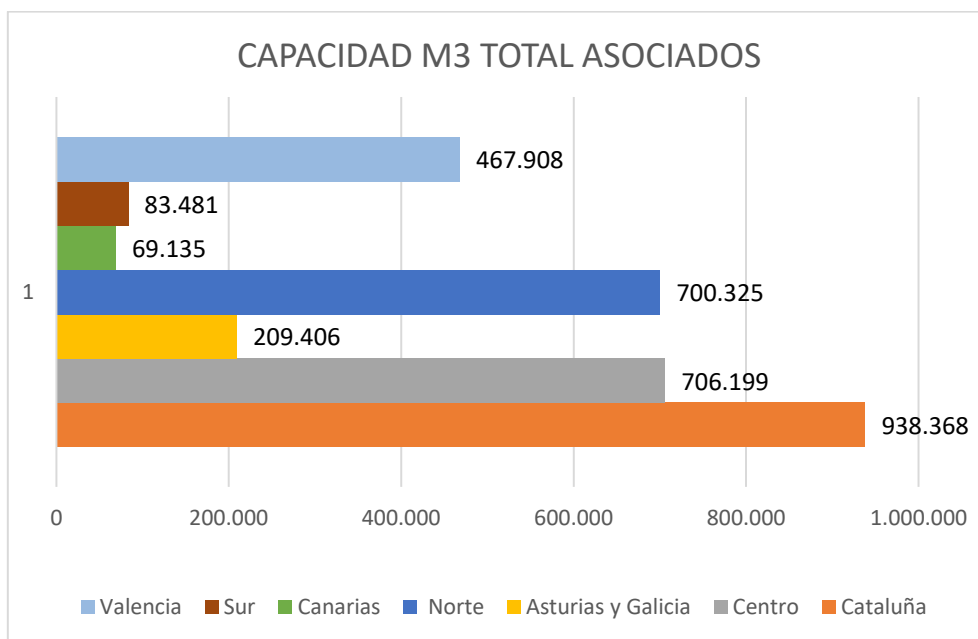
## Evolución plantilla por zonas



# ALDEFE- ESTADISTICAS 3T 2019



## DATOS TÉCNICOS DEL MUESTREO



DATOS DE LA MUESTRA 3T 2019	
Zona	m3 recopilados
Cataluña	35 %
Centro	50 %
Asturias y Galicia	74 %
Norte	84 %
Canarias	72 %
Sur	0 %
Valencia	54 %
<b>TOTAL</b>	<b>54,52 %</b>