

Estadísticas Cuarto Trimestre 2018 del
Almacenamiento Frigorífico Publico Empresas
Asociadas a ALDEFE.

Datos obtenidos de la aportación de las empresas
asociadas a ALDEFE ponderadas en sus respectivas
zonas

ALDEFE- ESTADISTICAS 4T 2018

ALDEFE, la asociación de explotaciones frigoríficas, logística y distribución de España, representante a nivel estatal del sector del almacenamiento frigorífico y la logística a temperatura controlada realiza trimestralmente la captación y elaboración de estadísticas internas sobre cuatro parámetros significativos de las instalaciones; la ocupación de las instalaciones, la manipulación de mercaderías, la plantilla y la facturación media.

CUARTO TRIMESTRE 2018

En el **último trimestre analizado (Cuarto trimestre del 2018)**, se han confirmado los datos que durante el ejercicio se han desarrollado, con cifras positivas pero con un ligero ajuste estacional.

Así pues, en porcentajes de ocupación que es el dato más objetivo, a nivel estatal, estamos llegando de media al **87'6%** de volumen ocupado de almacenaje, en general en todas las zonas de la península, donde la capacidad operativa de almacenaje está prácticamente al completo.

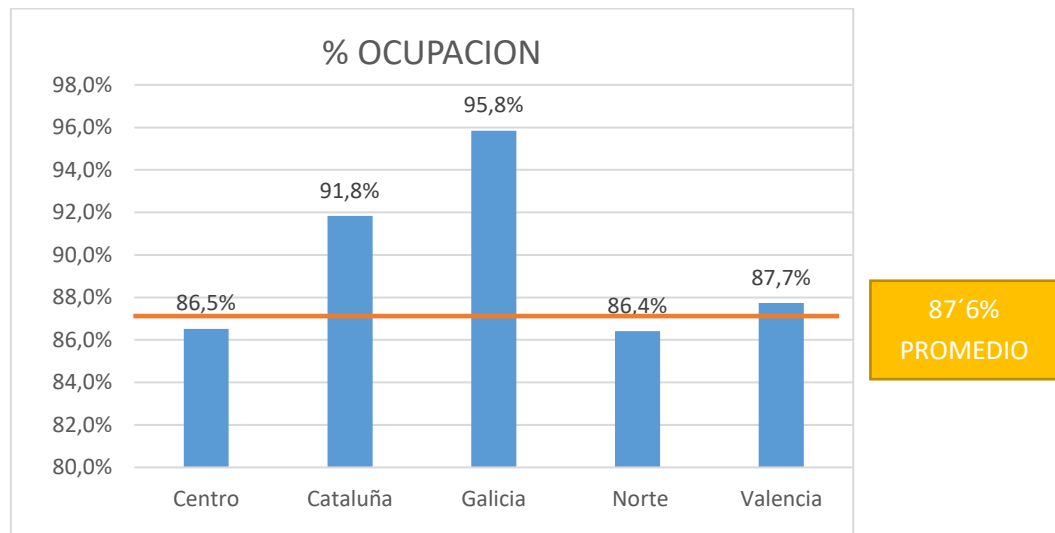
Los datos son los siguientes:

DATOS EXTRAPOLADOS EN BASE a datos recopilados del 52% m3 sobre el total						
ZONA	CAPACIDAD M3	OCUPACION REAL M3	% OCUPACION	MANIPULACION (Toneladas)	PLANTILLA	FACTURACION €
<i>Cataluña</i>	694.601	600.985	86,5%	132.961	321	8.378.215
<i>Centro</i>	784.843	720.720	91,8%	435.128	869	18.808.517
<i>Galicia</i>	150.664	144.391	95,8%	77.973	115	2.273.540
<i>Norte</i>	983.140	849.478	86,4%	232.116	164	4.684.736
<i>Valencia</i>	312.137	273.847	87,7%	54.478	90	2.673.134
<i>Otros(sin datos)</i>	76.200					
TOTAL	3.001.585	2.629.101	Promedio 87,6%	932.655	1.559	36.818.141

OCUPACIÓN:

La ocupación es la clave y la base de actividad del almacenamiento frigorífico, es el indicador más puro de la actividad frigorífica orientada al almacenaje a temperatura controlada de productos perecederos.

En cifras de ocupación, este cuarto trimestre del 2018, estamos en una media de **87,6%**. Recuperando volúmenes de ocupación respecto al trimestre anterior, y acercándose a los niveles máximos de primeros de año.

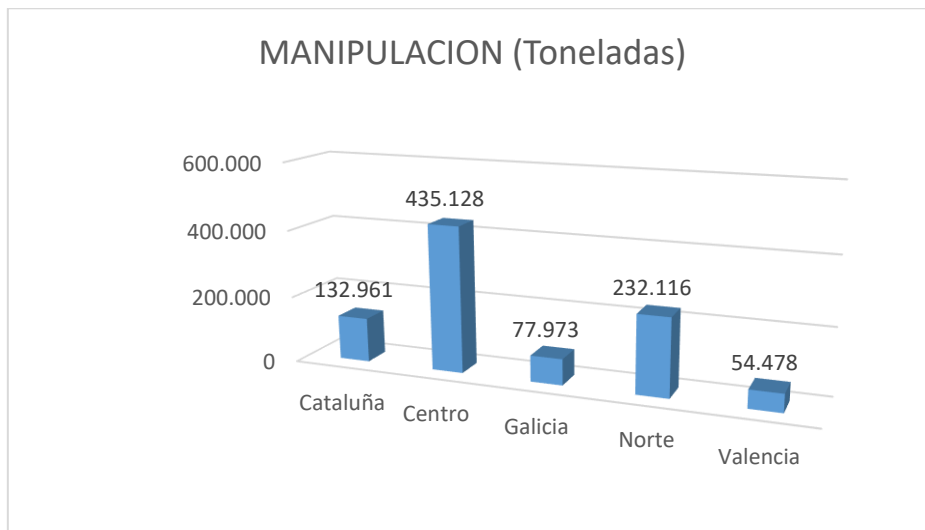


MANIPULACIÓN:

Otro de los aspectos que desde ALDEFE sondeamos en nuestras estadísticas son los ratios de manipulación de mercaderías. El rendimiento de nuestras instalaciones frigoríficas no solo se calcula por el volumen de las mismas que está almacenado, sino también por el volumen de movimiento de mercancías (manipulación) dentro del frigorífico. En este campo las empresas del sector vienen ofreciendo a sus clientes un aumento de los servicios de valor añadido que mejoran de forma clara su competitividad frente a otras opciones de almacenaje.

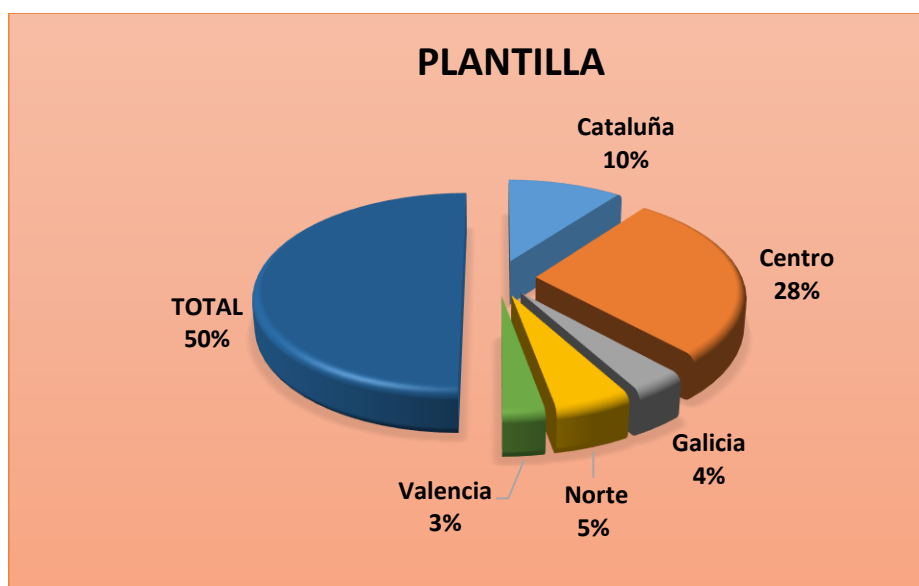
ALDEFE- ESTADISTICAS 4T 2018

La representación de la extrapolación de los datos de Manipulación del 4T del 2018 es:



PLANTILLA:

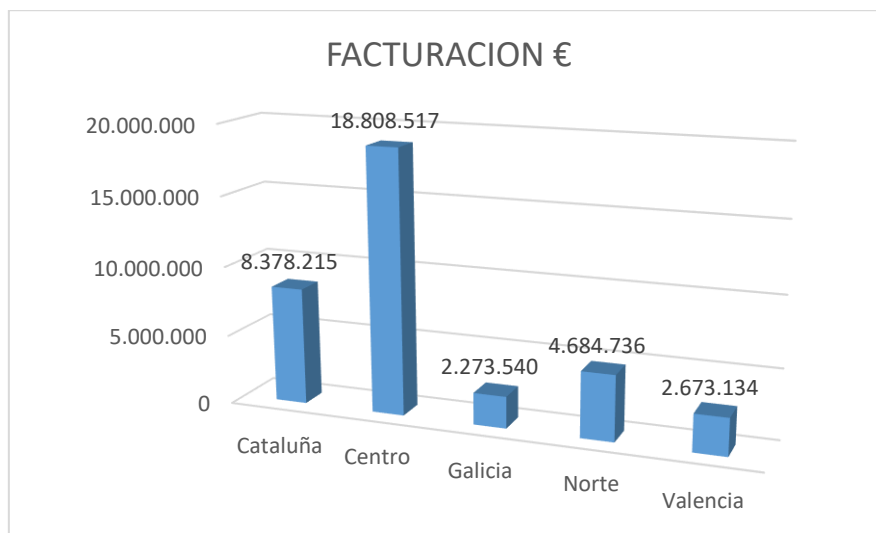
La plantilla media por empresa es de 34 empleados para este cuarto trimestre de 2018 y se mantiene en la línea de los ejercicios precedentes. Evolución que aún a un incremento de las plantillas ligándolo a una mejora de la actividad mercantil y a una mayor productividad. La distribución por zonas en porcentajes sería la siguiente:



FACTURACIÓN:

La facturación es el último de los parámetros que ALDEFE recoge de las empresas asociadas y un claro indicador de aumento de la actividad del sector frigorífico. Desataca la facturación de la zona Centro que prácticamente duplica a la segunda zona de actividad que es Cataluña. Para dejar a continuación la zona Norte y Valencia como las siguientes en cuanto a facturación.

El aumento de facturación ha llegado de la mano del aumento de consumo interior y de la mayor diversificación de las actividades de las empresas del frío. Esta facturación ha devenido no solo del almacenaje a temperatura controlada sino del incremento en los servicios prestados a unos clientes cada vez mas exigentes y que buscan la excelencia.



Nota: Muestreo sobre el 52% del volumen en m3 sobre el total asociativo. La extrapolación se realiza en base a los metros cúbicos.